

# Vostro 3252

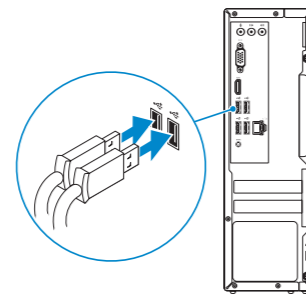
## Quick Start Guide

Guide d'information rapide  
Panduan Pengaktifan Cepat  
Hướng dẫn khởi động nhanh  
دليل البدء السريع



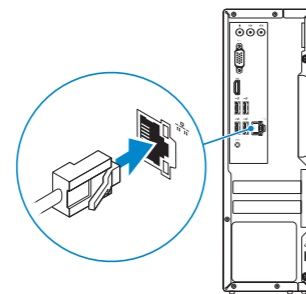
### 1 Connect the keyboard and mouse

Connectez le clavier et la souris  
Sambungkan keyboard dan mouse  
Kết nối bàn phím và chuột  
قم بتوصيل لوحة المفاتيح والماوس



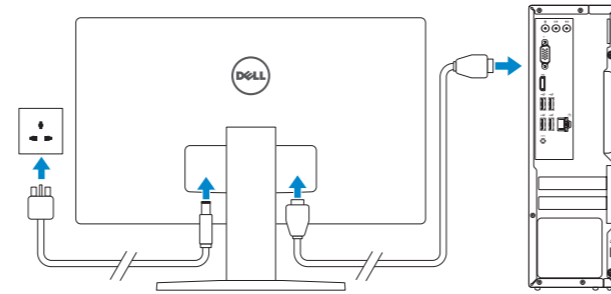
### 2 Connect the network cable — optional

Connectez le câble réseau (facultatif)  
Sambungkan kabel jaringan—opsional  
Kết nối dây cáp mạng - tùy chọn  
قم بتوصيل كبل الشبكة - اختياري



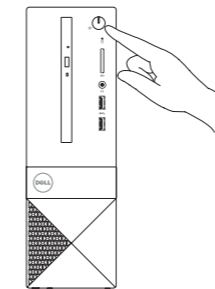
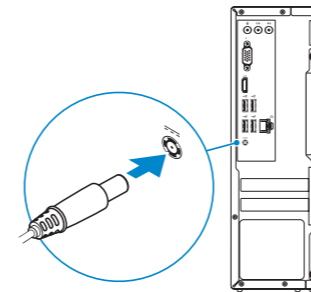
### 3 Connect the display

Connectez l'écran  
Sambungkan display  
Kết nối màn hình hiển thị  
قم بتوصيل الشاشة



### 4 Connect the power adapter and press the power button

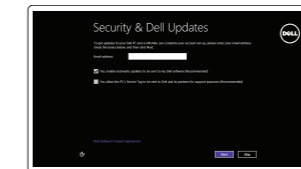
Connectez l'adaptateur d'alimentation et appuyez sur le bouton d'alimentation  
Sambungkan adaptor daya dan tekan tombol daya  
Kết nối với bộ chuyển đổi nguồn điện và nhấn nút nguồn  
توصيل مهبط التيار والضغط على زر التشغيل



### 5 Finish operating system setup

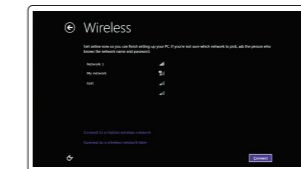
Terminez la configuration du système d'exploitation  
Tuntaskan penataan sistem operasi  
Kết thúc thiết lập hệ điều hành | إنهاء إعداد نظام التشغيل

#### Windows 8.1



#### Enable security and updates

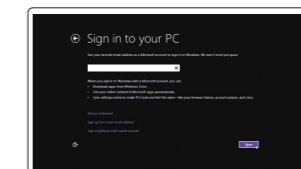
Activez la sécurité et les mises à jour  
Aktifkan keamanan dan pembaruan  
Bật tính năng bảo mật và cập nhật  
تمكين الأمان والتحديثات



#### Connect to your network

Connectez-vous à votre réseau  
Sambungkan ke jaringan Anda  
Kết nối vào mạng của bạn  
التوصيل بالشبكة

- NOTE:** If you are connecting to a secured wireless network, enter the password for the wireless network access when prompted.
  - REMARQUE:** si vous vous connectez à un réseau sans fil sécurisé, saisissez le mot de passe d'accès au réseau sans fil lorsque vous y êtes invité.
  - CATATAN:** Jika Anda menghubungkan ke jaringan nirkabel aman, masukkan kata sandi untuk akses jaringan nirkabel tersebut saat diminta.
  - GHI CHÚ:** Nếu bạn đang kết nối với một mạng không dây bảo mật, hãy nhập mật khẩu để truy cập mạng không dây khi được nhắc.
- ملاحظة:** في حالة اتصالك بشبكة لاسلكية مؤمنة، أدخل كلمة المرور لوصول الشبكة اللاسلكية عند مطالبتك.



#### Sign in to your Microsoft account or create a local account

Connectez-vous à votre compte Microsoft ou créez un compte local  
Masuk ke akun Microsoft Anda atau buat akun lokal  
Đăng nhập vào tài khoản Microsoft của bạn và tạo tài khoản trên máy tính

قم بتسجيل الدخول إلى حساب Microsoft أو قم بإنشاء حساب محلي

**Product support and manuals**  
Support produits et manuels  
Manual dan dukungan produk  
Hỗ trợ sản phẩm và sách hướng dẫn  
دعم المنتج والدلائل

[Dell.com/support](http://Dell.com/support)  
[Dell.com/support/manuals](http://Dell.com/support/manuals)  
[Dell.com/support/windows](http://Dell.com/support/windows)  
[Dell.com/support/linux](http://Dell.com/support/linux)

**Contact Dell**  
Contacter Dell | Hubungi Dell  
Liên hệ Dell | Dell الاتصال بـ

[Dell.com/contactdell](http://Dell.com/contactdell)

**Regulatory and safety**  
Réglementations et sécurité | Regulasi dan keselamatan  
Quy định và an toàn | ممارسات الأمان والممارسات التنظيمية

[Dell.com/regulatory\\_compliance](http://Dell.com/regulatory_compliance)

**Regulatory model**  
Modèle réglementaire | Model regulatori  
Model quy định | الموديل التنظيمي

D14S

**Regulatory type**  
Type réglementaire | Jenis regulatori  
Loại quy định | النوع التنظيمي

D14S001

**Computer model**  
Modèle de l'ordinateur | Model komputer  
Model máy tính | موديل الكمبيوتر

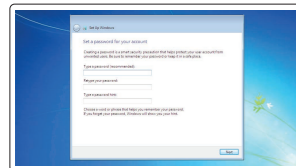
Vostro 3252

© 2015 Dell Inc.  
© 2015 Microsoft Corporation.  
© 2015 Canonical Ltd.



Printed in China.  
2015-08

## Windows 7



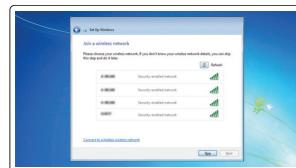
### Set up password for Windows

Configurez un mot de passe pour Windows

Atur kata sandi untuk Windows

Thiết lập mật khẩu cho Windows

إعداد كلمة المرور لنظام Windows



### Connect to your network

Connectez-vous à votre réseau

Sambungkan ke jaringan Anda

Kết nối vào mạng của bạn

التوصيل بالشبكة

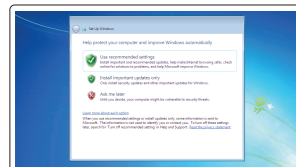
**NOTE: If you are connecting to a secured wireless network, enter the password for the wireless network access when prompted.**

**REMARQUE :** si vous vous connectez à un réseau sans fil sécurisé, saisissez le mot de passe d'accès au réseau sans fil lorsque vous y êtes invité.

**CATATAN:** Jika Anda menghubungkan ke jaringan nirkabel aman, masukkan kata sandi untuk akses jaringan nirkabel tersebut saat diminta.

**GHI CHÚ:** Nếu bạn đang kết nối với một mạng không dây bảo mật, hãy nhập mật khẩu để truy cập mạng không dây khi được nhắc.

ملاحظة: في حالة اتصالك بشبكة لاسلكية مؤمنة، أدخل كلمة المرور لوصول الشبكة اللاسلكية عند مطالبتك.



### Protect your computer

Protégez votre ordinateur

Lindungi komputer Anda

Bảo vệ máy tính của bạn

حماية الكمبيوتر

## Ubuntu

Follow the instructions on the screen to finish setup.

Suivez les instructions qui s'affichent pour terminer la configuration.

Ikuti petunjuk pada layar untuk menyelesaikan pengaturan.

Làm theo các hướng dẫn trên màn hình để hoàn tất việc thiết lập.

اتبع الإرشادات التي تظهر على الشاشة لإنهاء عملية الإعداد.

## Locate Dell apps in Windows 8.1

Localisez vos applications Dell dans Windows 8.1

Mencari Lokasi aplikasi Dell di Windows 8.1

Xác định vị trí các ứng dụng Dell trong Windows 8.1

حدد مكان تطبيقات Dell في Windows 8.1



### Register your computer

Enregistrez votre ordinateur | Daftarkan komputer Anda

Đăng ký máy tính của bạn | تسجيل الكمبيوتر



### Dell Backup and Recovery

**Backup, recover, repair, or restore your computer**  
Effectuez une sauvegarde, récupération, réparation ou restauration de votre ordinateur

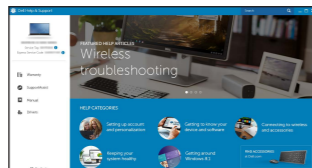
Cadangkan, kembalikan ke kondisi normal, perbaiki, atau pulihkan komputer Anda  
Sao lưu, phục hồi, sửa chữa, hoặc khôi phục lại máy tính của bạn  
النسخ الاحتياطي أو الاسترداد أو الإصلاح أو الاستعادة للكمبيوتر الخاص بك



### Dell Help & Support

Dell aide et assistance | Bantuan & Dukungan Dell

Trợ giúp & Hỗ trợ Dell | دعم ومساعدة Dell



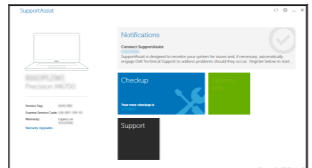
### SupportAssist Check and update your computer

Recherchez des mises à jour et installez-les sur votre ordinateur

Periksa dan perbarui komputer Anda

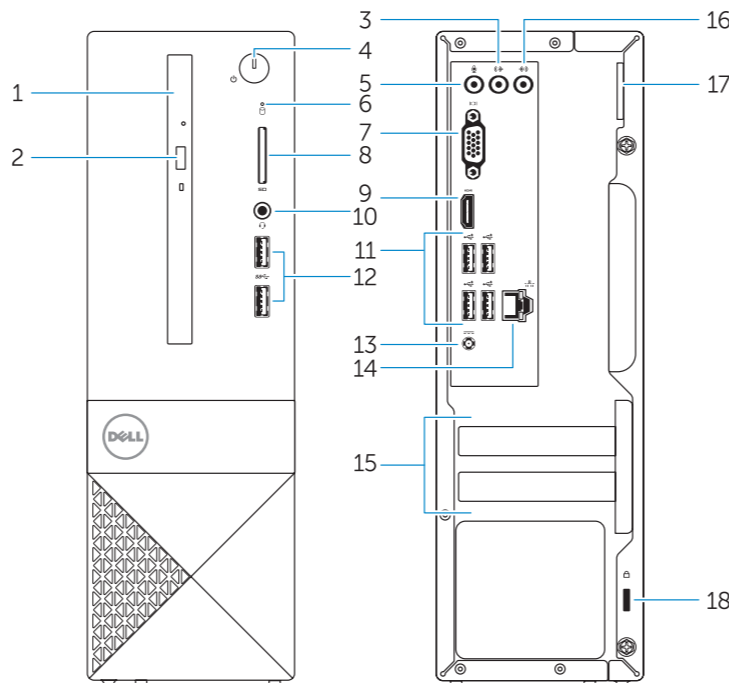
Kiểm tra và cập nhật máy tính của bạn

التحقق من الكمبيوتر الخاص بك وتحديثه



## Features

Caractéristiques | Fitur | Tính năng | الميزات



1. Optical drive
2. Optical-drive eject button
3. Line-out connector
4. Power button
5. Microphone
6. Hard-drive activity light
7. VGA connector
8. Memory-card reader
9. HDMI connector
10. Headset connector

1. Lecteur optique
2. Bouton d'éjection du lecteur optique
3. Port sortie ligne
4. Bouton d'alimentation
5. Microphone
6. Voyant d'activité du disque dur
7. Port VGA
8. Lecteur de carte mémoire
9. Port HDMI
10. Port pour casque

11. USB 2.0 connectors
12. USB 3.0 connectors
13. Power connector
14. Network connector
15. Blank slots
16. Line-in connector
17. Padlock Ring
18. Security-cable slot

11. Ports USB 2.0
12. Ports USB 3.0
13. Port d'alimentation
14. Port réseau
15. Logements vides
16. Connecteur d'entrée ligne
17. Anneau pour cadenas
18. Emplacement pour câble de sécurité

1. Drive optik
2. Tombol pengeluaran drive optik
3. Konektor jalur output
4. Tombol daya
5. Mikrofon
6. Lampu aktivitas hard disk
7. Konektor VGA
8. Pembaca kartu memori
9. Konektor HDMI
10. Konektor headset

1. Ổ đĩa quang
2. Nút đẩy ổ đĩa quang
3. Đầu nối ngõ ra
4. Nút nguồn
5. Micrô
6. Đèn hoạt động ổ đĩa cứng
7. Đầu nối VGA
8. Khe đọc thẻ nhớ
9. Đầu nối HDMI
10. Đầu nối tai nghe

11. Konektor USB 2.0
12. Konektor USB 3.0
13. Konektor daya
14. Konektor jaringan
15. Slot kosong
16. Konektor kabel input
17. Ring Gembok
18. Slot kabel pengaman

11. Đầu nối USB 2.0
12. Đầu nối USB 3.0
13. Đầu nối nguồn
14. Đầu nối mạng
15. Khe cắm trống
16. Đầu nối ngõ vào
17. Vòng ổ khóa
18. Khe cáp bảo vệ

11. موصل USB 2.0
12. موصل USB 3.0
13. موصل التيار
14. موصل الشبكة
15. فتحات فارغة
16. موصل الدخل
17. حلقة القفل
18. فتحة كبل الأمان

11. موصل سماعة الرأس
12. زر إخراج محرك الأقراص الضوئية
13. موصل الخرج
14. زر التشغيل
15. الميكروفون
16. مصباح نشاط محرك الأقراص الثابتة
17. موصل VGA
18. قارئ بطاقة الذاكرة

1. محرك الأقراص الضوئية
2. زر إخراج محرك الأقراص الضوئية
3. موصل الخرج
4. زر التشغيل
5. الميكروفون
6. مصباح نشاط محرك الأقراص الثابتة
7. موصل VGA
8. قارئ بطاقة الذاكرة
9. موصل HDMI
10. موصل سماعة الرأس